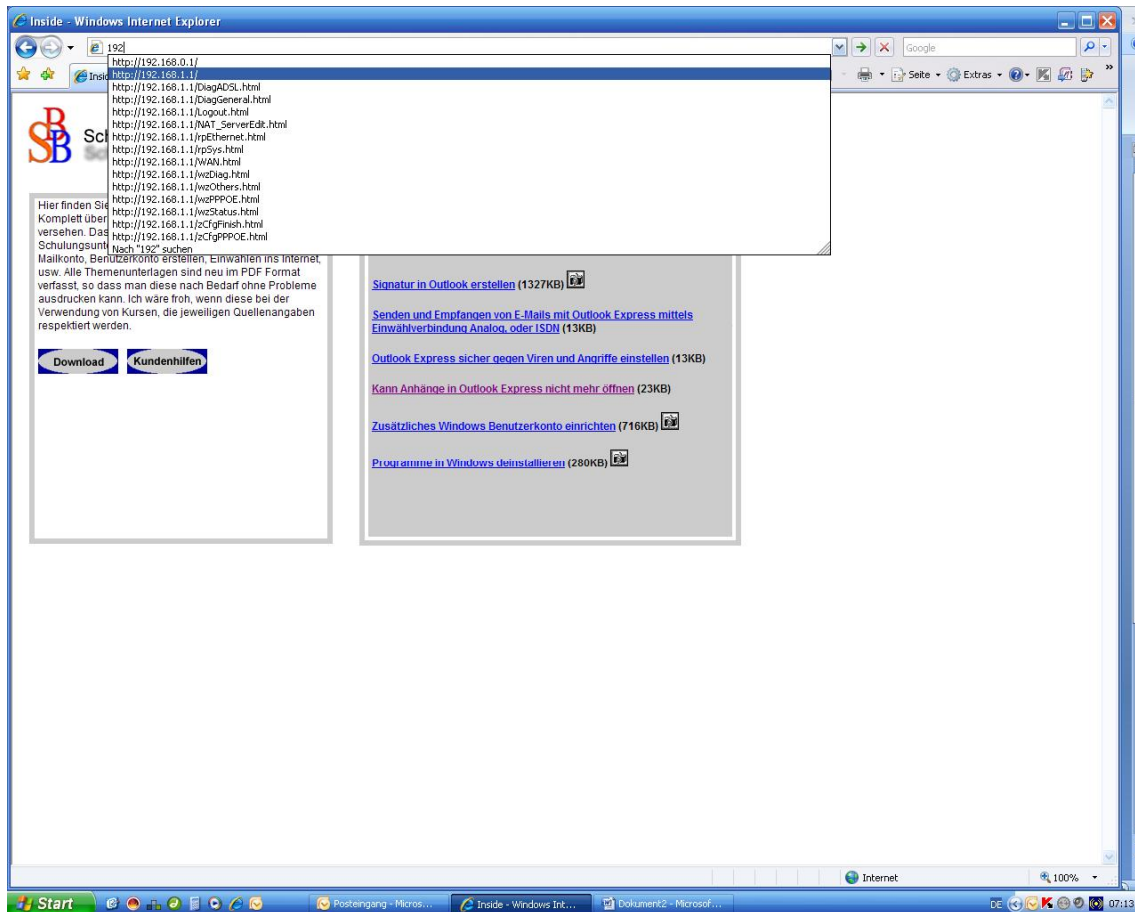


Bluewin Adsl Installieren

1. Lassen Sie am besten die Bluewin CD einmal bei Seite.
2. Internet Explorer öffnen und oben auf der Adresszeile, in der man auch die zu besuchende Internetadresse einträgt, Zum Beispiel www.bits-bytes.ch. Die Zahlenfolge 192.168.1.1 eintragen und die Taste ENTER drücken.



3. Darauf erscheint ein Anmeldefenster. Unter Benutzernamen geben Sie Admin und unter Passwort 1234 ein.
4. Klicken Sie auf Quick Setup. Tragen Sie als Benutzernamen bwreg@bluewin.ch und zweimal als Passwort go4it ein. Klicken Sie auf Verbinden. Das Gerät versucht jetzt, eine Verbindung aufzubauen und lädt im Erfolgsfall die Bluewin Homepage.
5. Tragen Sie in der Adresszeile des Browserfensters 195.186.1.64/adsl ein und folgen Sie den Anweisungen der Registrierungsseiten. Hinweis: Auf der letzten Seite des Registrierungsprozesses befindet sich der Eintrag "Automatische Konfiguration". Dieser funktioniert jedoch nur in Zusammenhang mit der ADSL Disk und kann geschlossen, resp. Abgeschlossen werden.
6. Nach erfolgter Registrierung tragen Sie in der Adresszeile des Browsers wieder die Adresse **192.168.1.1** ein und bestätigen Sie die Eingabe mit **Enter**.
7. Benutzername: **admin**
8. Passwort: **1234**

9. Klicken Sie auf Quick Setup und ersetzen Sie bwreg@bluewin.ch und go4it mit dem von Ihnen bei der Registrierung gewählten Benutzernamen plus @bluewin.ch und Passwort.
10. Klicken Sie auf **Verbinden**.
11. Das Gerät versucht jetzt, eine Verbindung aufzubauen und lädt im Erfolgsfall die Bluewin Homepage.
12. Wenn Sie die Bluewin Homepage sehen ist das Gerät für den Internetzugang konfiguriert.